

## 冬の暖房についてのアンケート集計結果

### ○調査の概要

#### ・調査の手法・回答件数

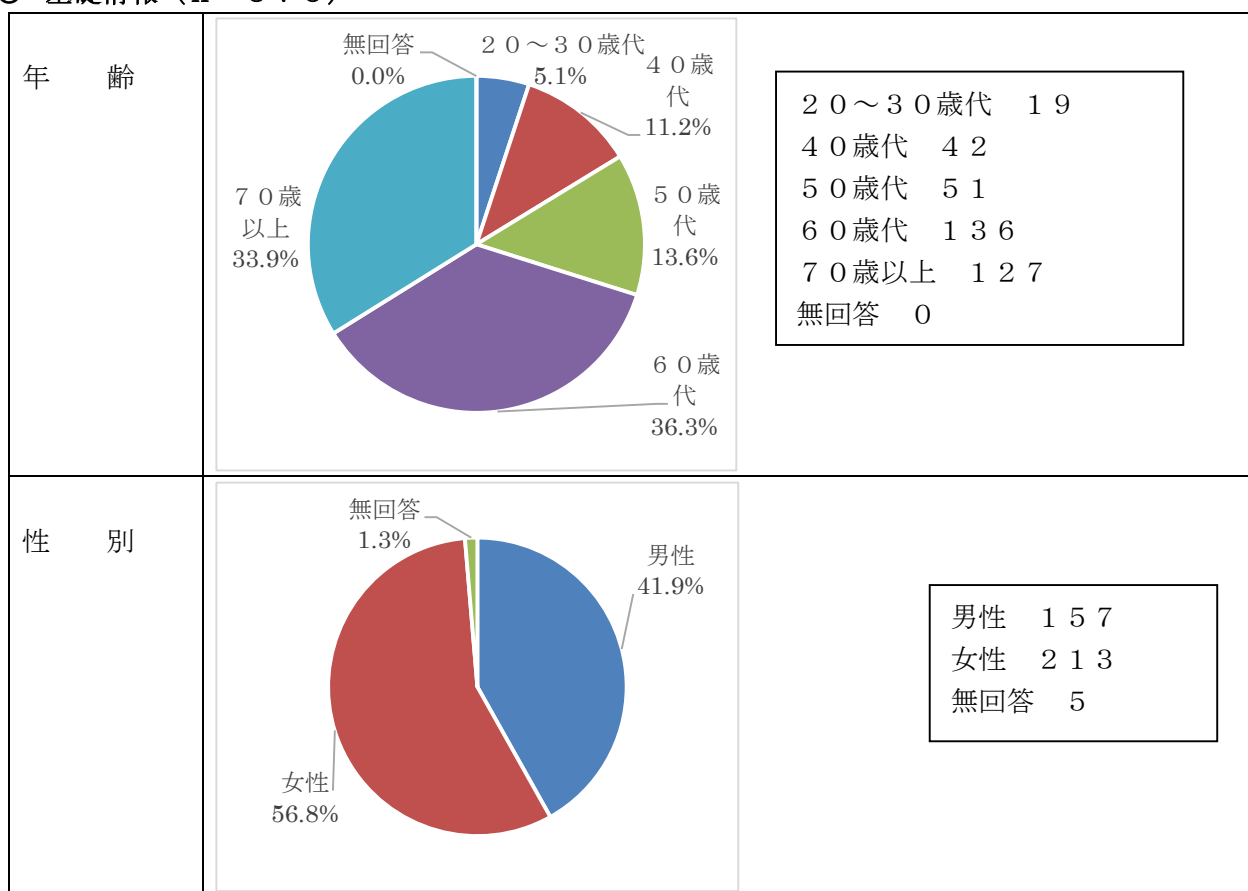
独自に作成した調査票を用いて埼玉県内の一般市民を対象に、冬の暖房の使用状況等についての把握を行った。調査票の作成にあたっては、「排出実態ワーキンググループ」（以下、WGとする）を設置し、調査内容について検討を行った。WG会議は10月10日に開催し、埼玉県地球温暖化防止活動推進員（以下、推進員とする）の中から参加希望があった10名と、有識者1名と事務局2名が参加した。そこでの意見を事務局で集約し、調査票を作成した。調査票はWGメンバーに内容を確認の上、10月22日に推進員172名に対して排出実態調査の依頼をメールにて送信した。そのうち、55名の協力があり、11月末の期限までに457件の回答が得られた。推進員はイベントや講座の参加者や近所の方に対して呼びかけを行った。

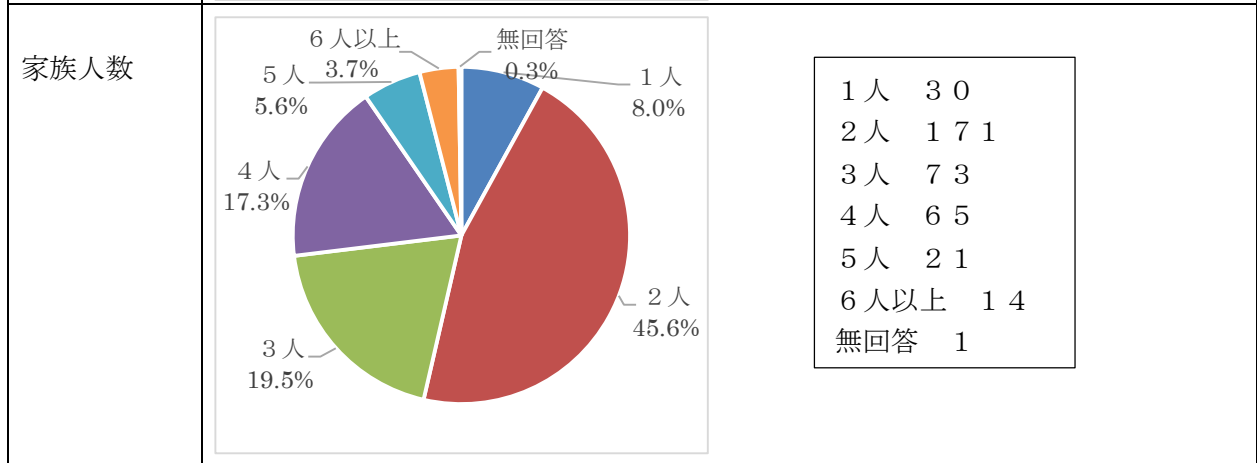
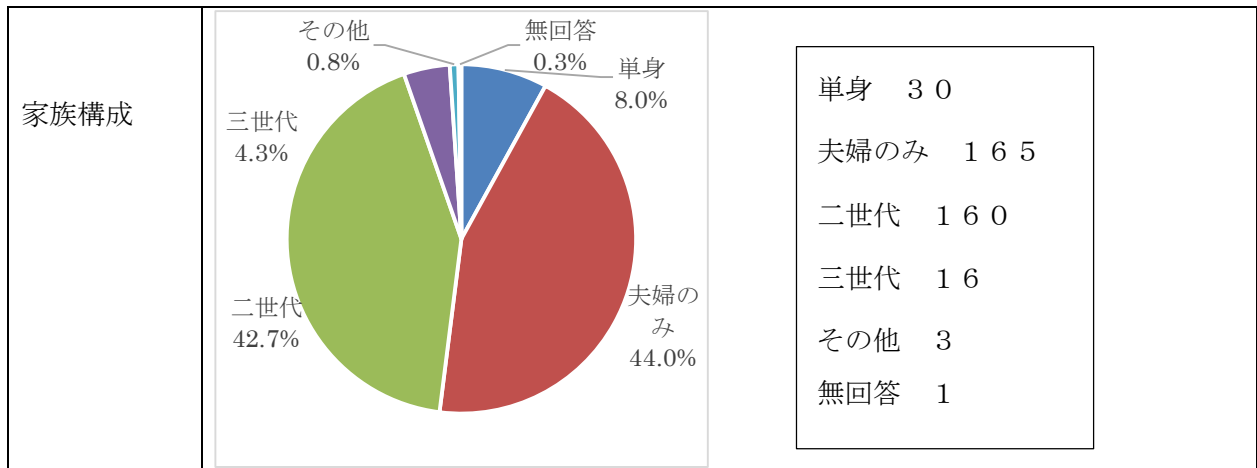
回収された回答に対して、疑義データの補正等を行うことにより、データの精査を行った。最終的には375件のデータを有効回答数として分析対象とした。

#### ・主な調査項目

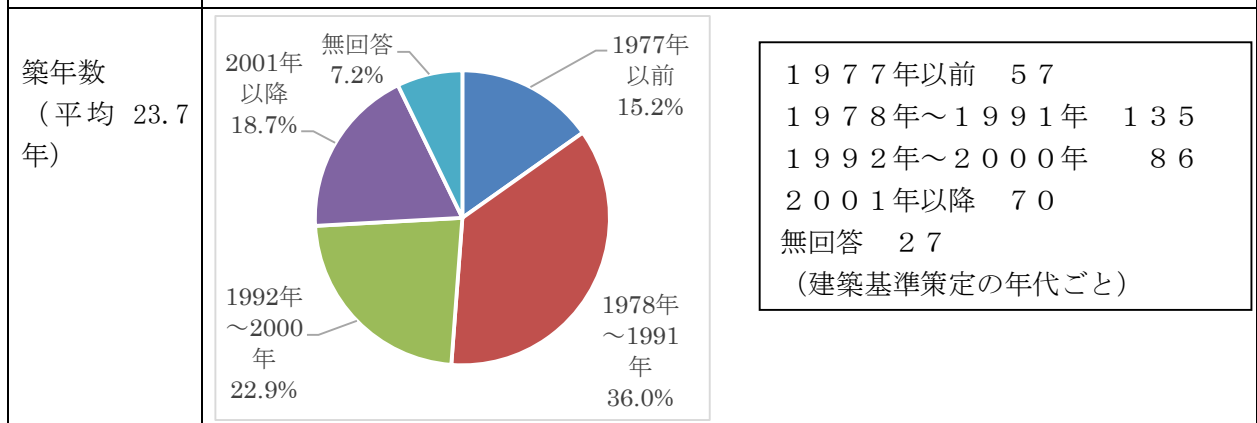
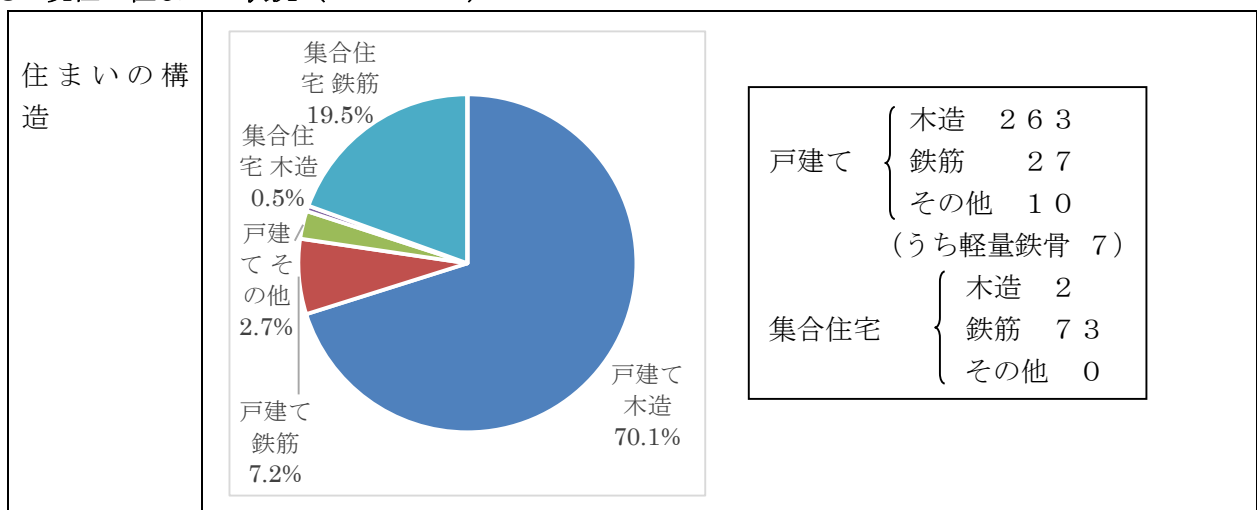
- 世帯属性等基礎情報
- 住まいの状況
- 給湯の種類
- 暖房使用期間、時間
- 暖房機器の種類及び個数、主として使っている機器
- 暖房使用期間の電気代、灯油代、ガス代

### ○基礎情報（n=375）

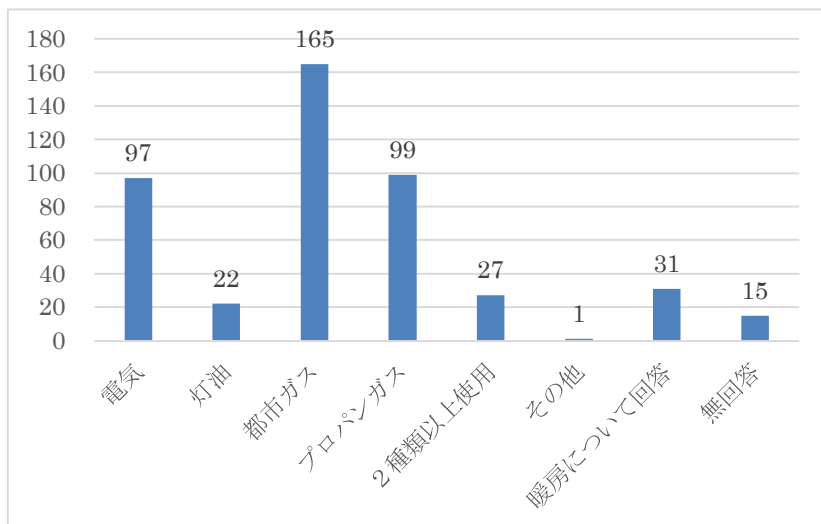




○ 現在の住まいの状況 (n = 375)



【給湯の燃料の種類 単位（人）】（n = 375）



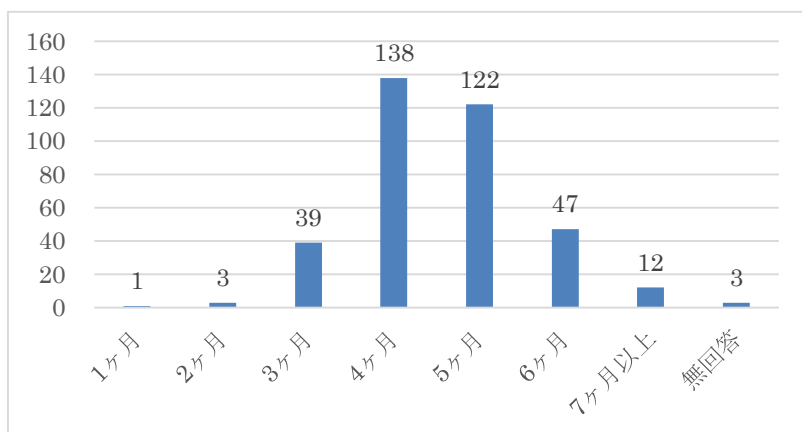
給湯の燃料は、都市ガスを使用している回答者が最も多かった。次いで、プロパンガス、電気の順に多かった。中には、暖房の燃料の種類を記入したと見られる回答者もいた。

【2種類以上使用の内訳】

太陽熱温水器、灯油 1 ・ 太陽熱温水器、プロパンガス 2 ・ 電気、灯油、都市ガス 1  
 電気、灯油 3 ・ 電気、都市ガス 5 ・ 電気、灯油、プロパンガス 2 ・ 灯油、都市ガス 1  
 電気、プロパンガス 5 ・ 灯油、プロパンガス 3 ・ 都市ガス、プロパンガス 1

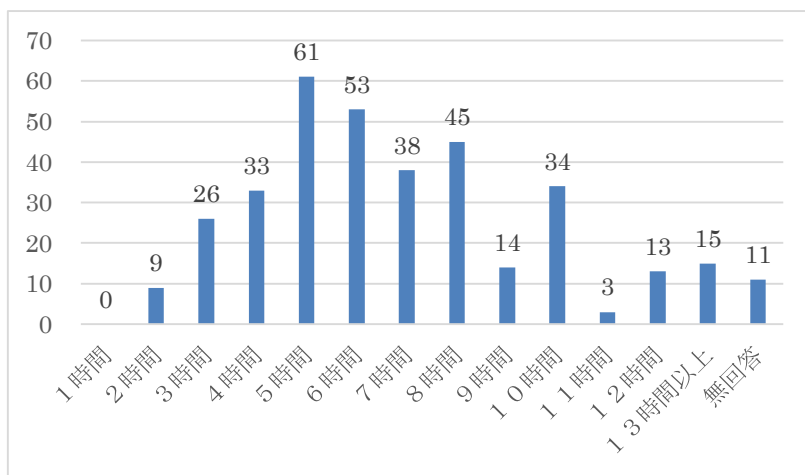
○暖房機器の使用状況について（n = 375）

【1年のうちの暖房期間 単位（人） 平均 4.57 ヶ月】



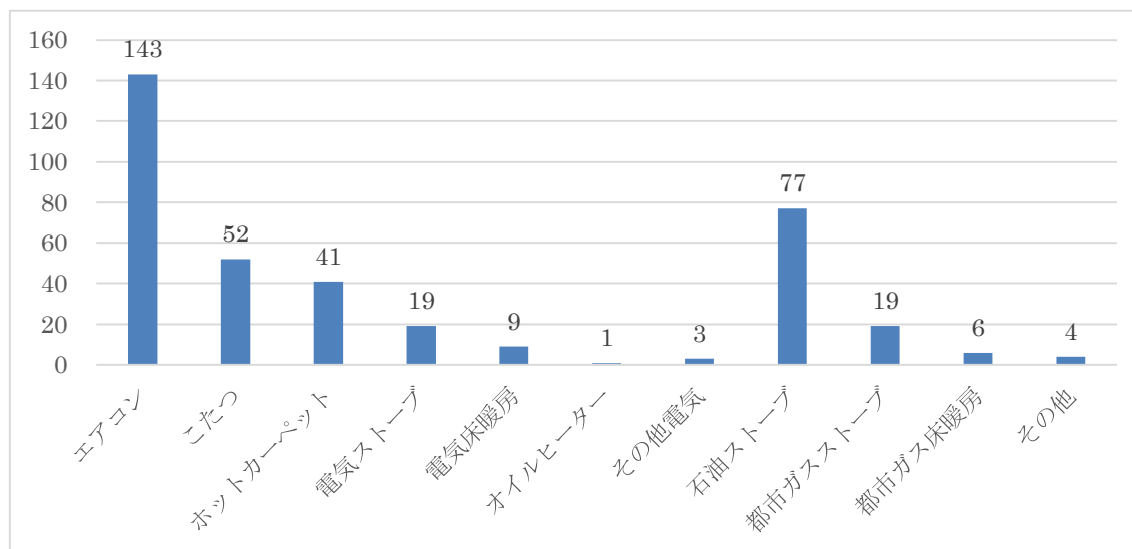
暖房使用期間は4ヶ月が多く、次いで5ヶ月が多かった。この2ヶ月間が約70%を占めた。

【一日に暖房を使用する時間 単位（人） 平均 6.82 時間】



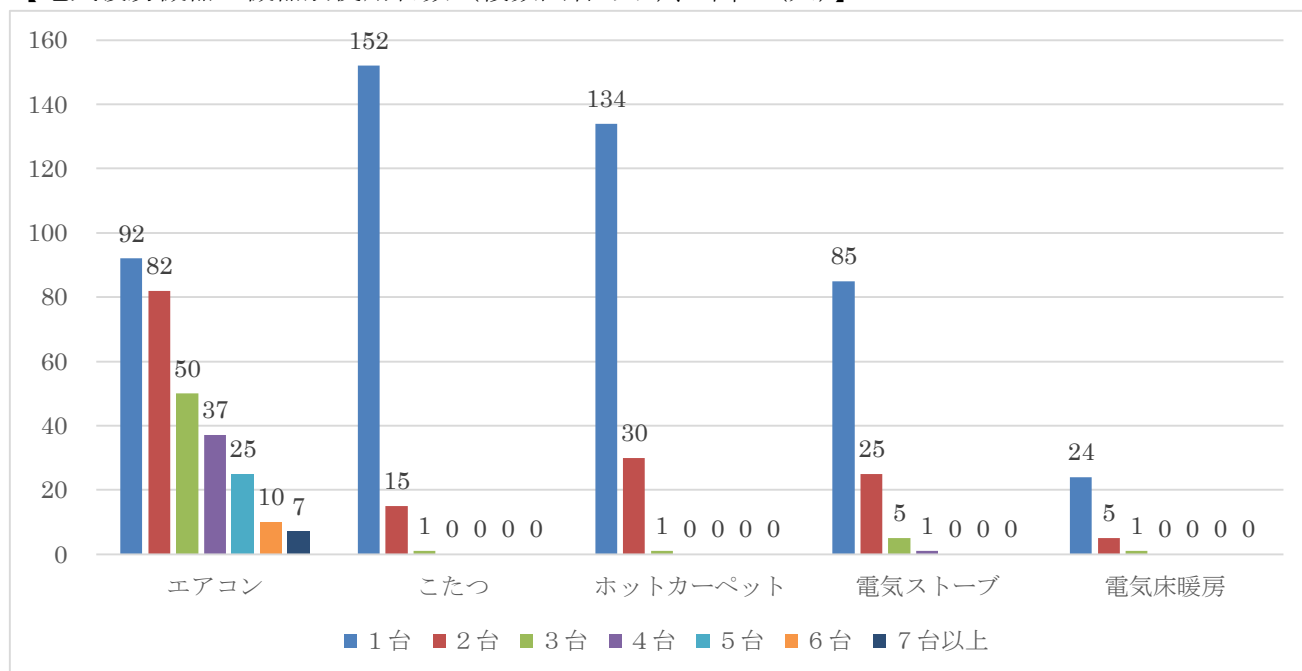
暖房使用時間は5時間が最も多く、次いで6時間、8時間の順に多かった。

【主に使っている暖房器具（複数回答あり）、単位（人）】 n = 375



メインで使っている暖房器具はエアコンが最も多く、次に石油ストーブが多かった。

【電気暖房機器の機器別使用台数（複数回答あり）、単位（人）】 n = 356

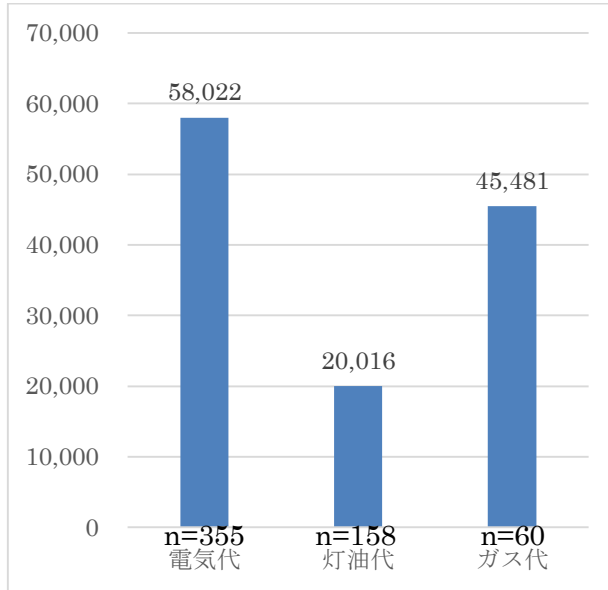


暖房に電気を使っている回答者の電気暖房機器ごとの使用台数を見ると、エアコンは複数台使っているとの回答が多いが、その他の暖房機器はほとんどの回答者が1台または2台のみ使用していることがわかった。

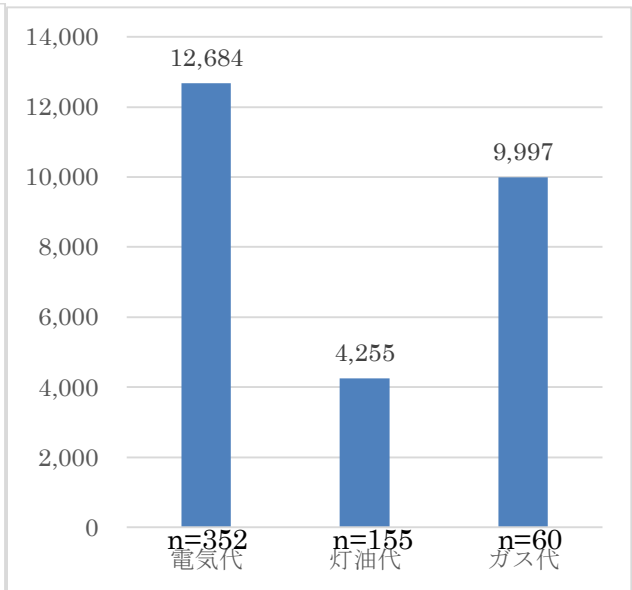
電気あんか5 電気毛布7 オイルヒーター1 1 セラミックファンヒーター9  
 パネルヒーター1 ハロゲンヒーター1 全館空調2

【電気代・灯油代・ガス代の比較】

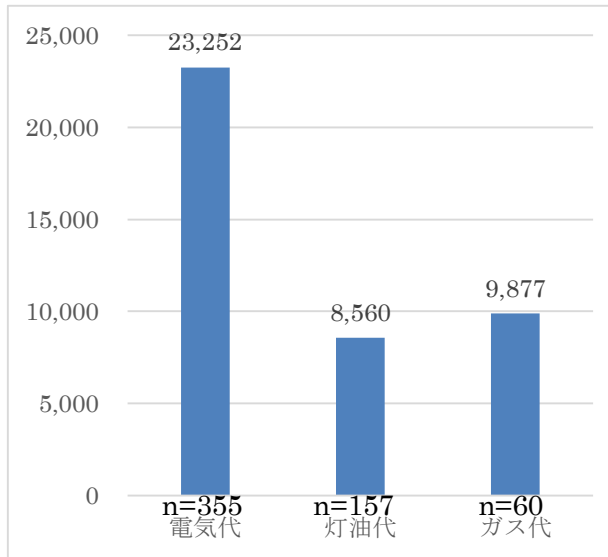
・ 暖房期間中世帯平均使用金額、単位（円）



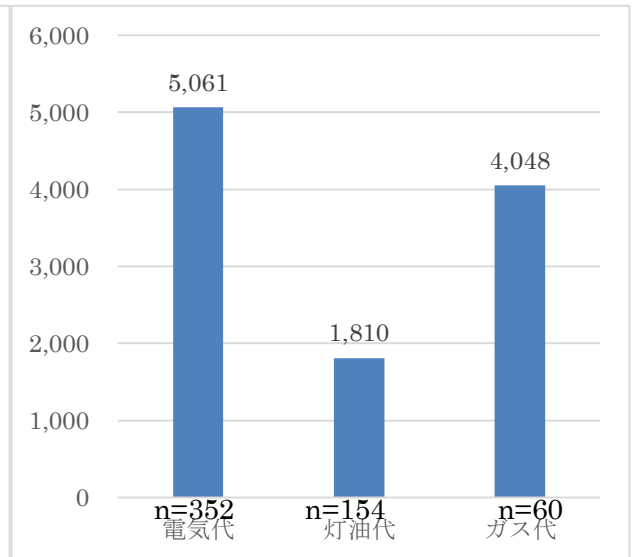
・ 1ヶ月あたり世帯平均使用金額、単位（円）



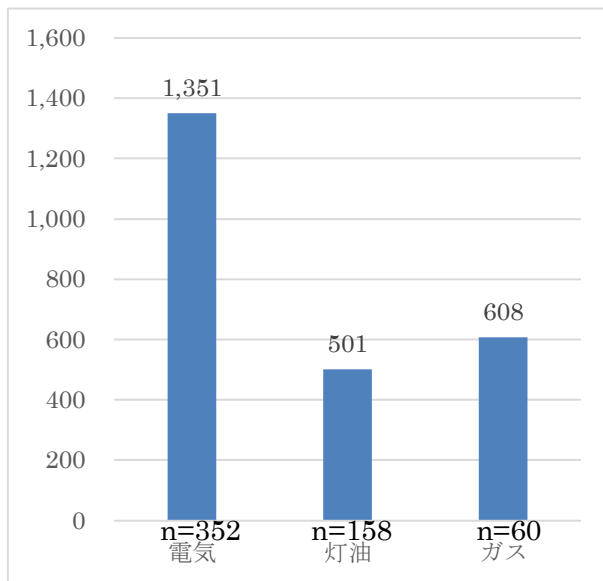
・ 暖房期間中一人あたり平均使用金額、単位（円）



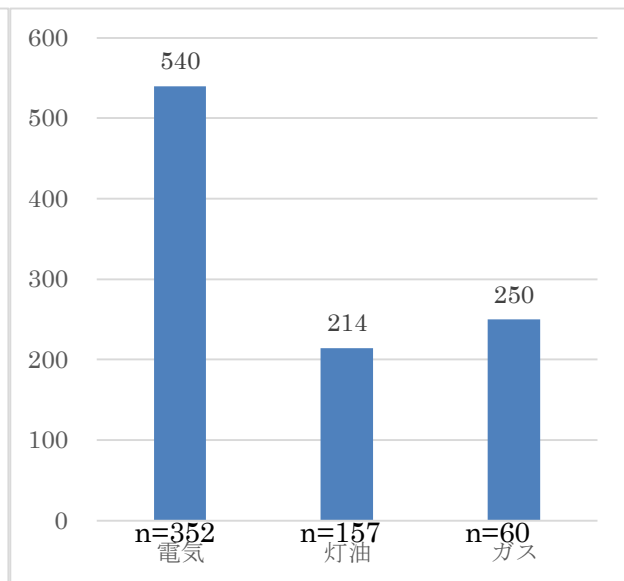
・ 1ヶ月一人あたり平均使用金額、単位（円）



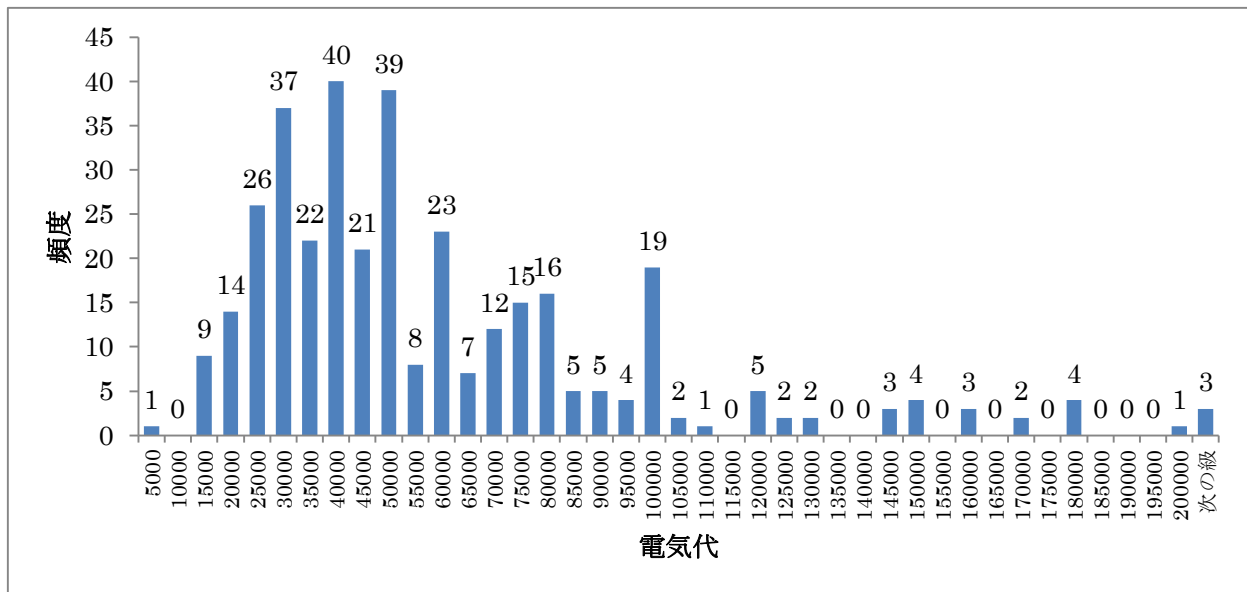
・暖房使用期間世帯平均CO<sub>2</sub>排出量  
単位 (kg-CO<sub>2</sub>)



・暖房使用期間一人あたり平均CO<sub>2</sub>排出量  
単位 (kg-CO<sub>2</sub>)

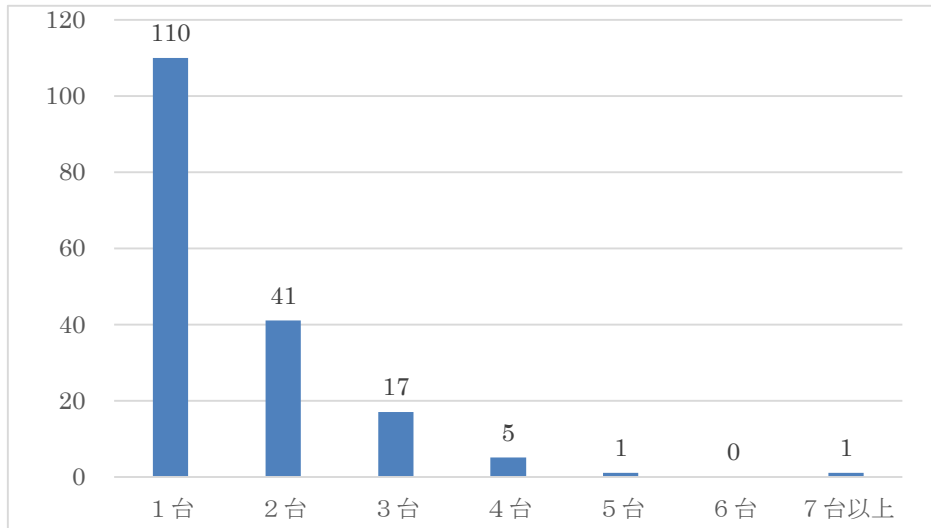


【電気代の分布、単位 (円) (n = 355 平均値 58,022.06 円、中央値 48,000 円)】



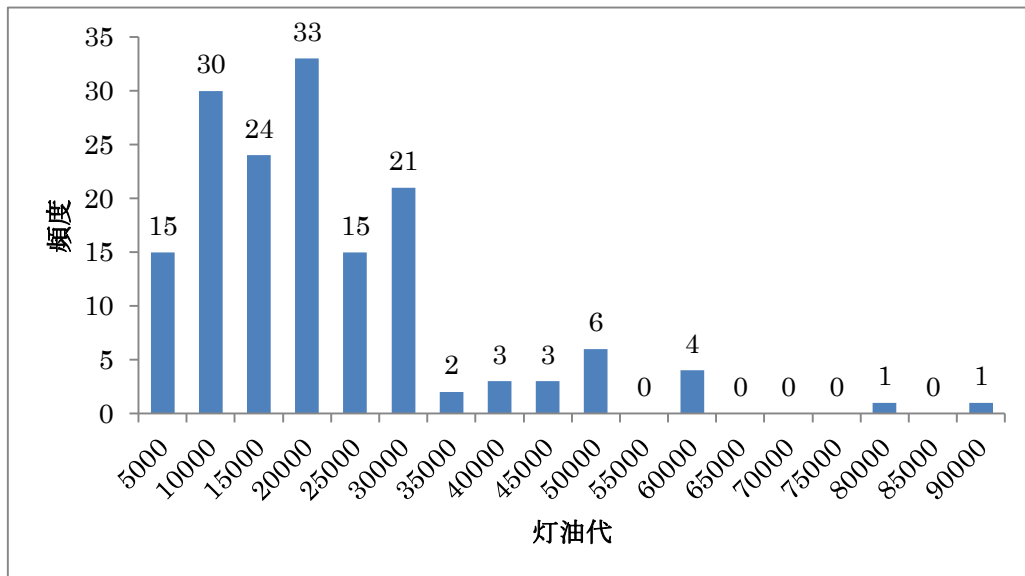
暖房で電気を使っている回答者のうち、電気代の回答があった355名の暖房期間中の世帯あたり電気代の分布を見ると、若干のばらつきはあるものの、5万円前後が多いことがわかる。上記ヒストグラムは5,000円刻みで頻度を表した。最頻値は30,000円であった。  
なお、電気代は、暖房器具のみの金額を算出するのは難しいため、暖房期間中の電気代全てを記入するよう呼びかけた。1か月分のデータと明記されている場合は、補正を行った。

【石油ストーブの世帯使用台数 単位（人）（n = 175）】



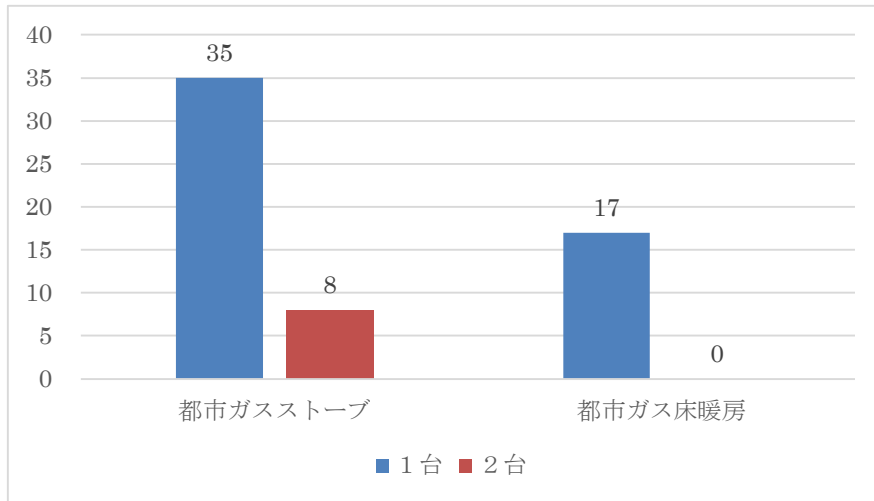
石油ストーブは1台を使用している回答者が最も多く、6割超を占めた。

【灯油代の分布、単位（円）（n = 158 平均値 20,016.08 円、中央値 16,550 円）】



暖房で灯油を使っている回答者のうち、灯油代の回答があった158名の暖房期間中の世帯あたり灯油代の分布を見ると、若干のばらつきはあるものの、2万円前後が多いことがわかる。上記ヒストグラムは5,000円刻みで頻度を表した。最頻値は20,000円であった。

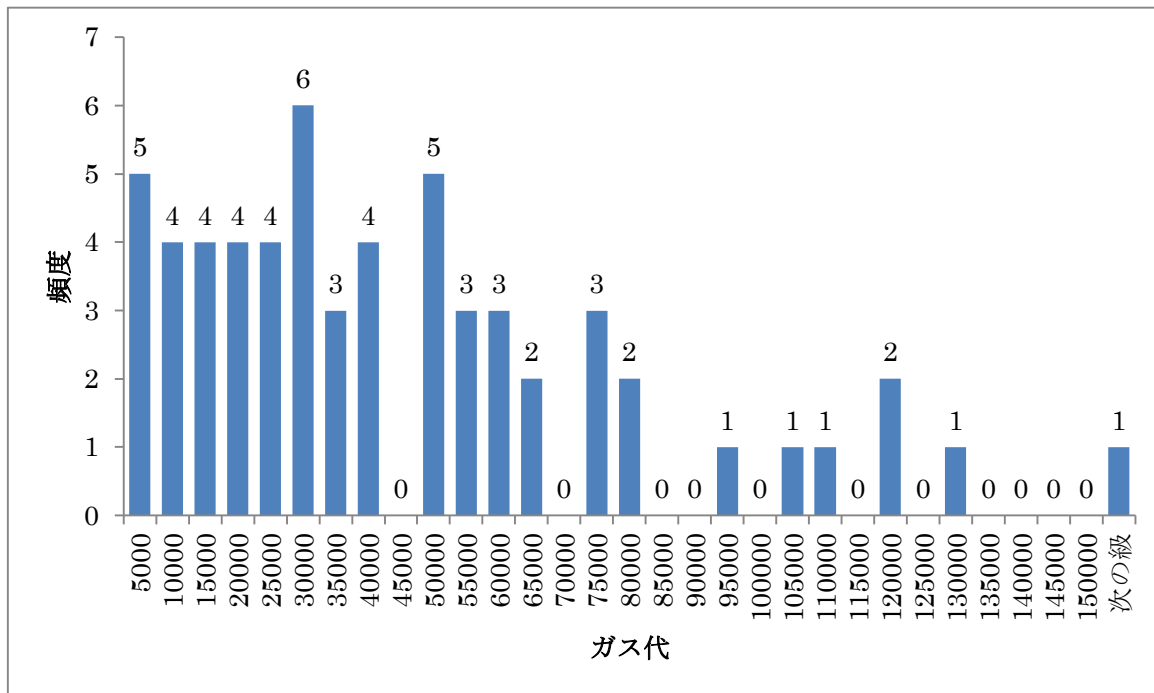
【ガス暖房器具の世帯使用台数 単位（人）（n = 70）】



ガス暖房器具の使用状況は、都市ガスストーブが最も多く、1台もしくは2台使用している。

LP ガス床暖房 ・ LP ガスファンヒーター4 ・ LP ガスストーブ  
 温水式浴室暖房換気乾燥機 2 ・ ガスボイラー式 1

【ガス代の分布、単位（円）（n = 60 平均値 45,480.62円 中間値 34,849円）】



暖房でガスを使っている回答者のうち、ガス代の回答があった60名の暖房期間中の世帯あたりガス代の分布を見ると、ばらつきはあるものの、3万円前後が多いことがわかる。上記ヒストグラムは5,000円刻みで頻度を表した。最頻値は30,000円であった。なお、ガス代についても、暖房器具のみの金額を算出するのは難しいため、暖房期間中のガス代全てを記入してもらった。1か月分と明記されているデータは補正を行った。

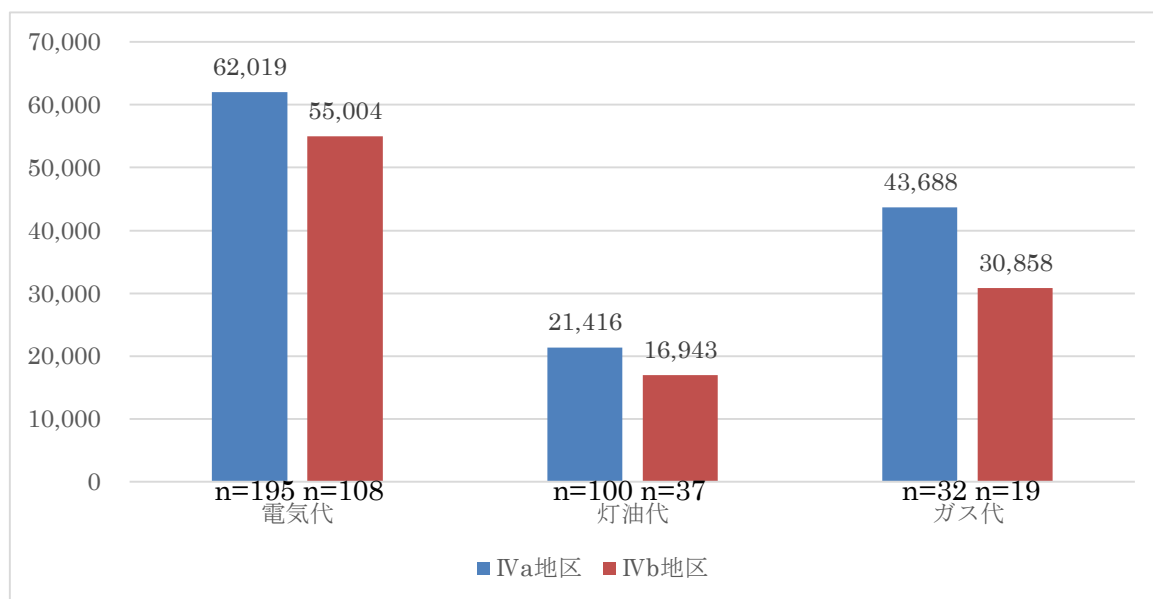
【その他の燃料の暖房器具】

湯たんぽ 3 ・ 火鉢 2 ・ 使い捨てカイロ ・ クリーンヒーター ・ 薪ストーブ 2

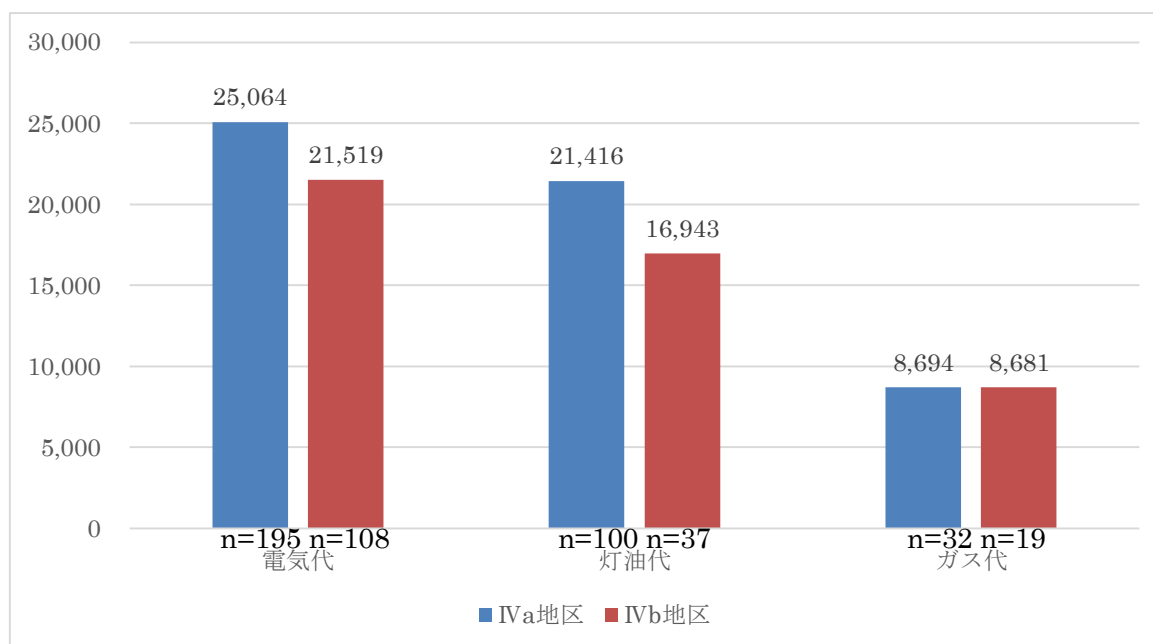


【住宅基準での区分による光熱費の比較 単位（円）】

暖房期間一世帯あたり平均光熱費



暖房期間一人あたり平均光熱費

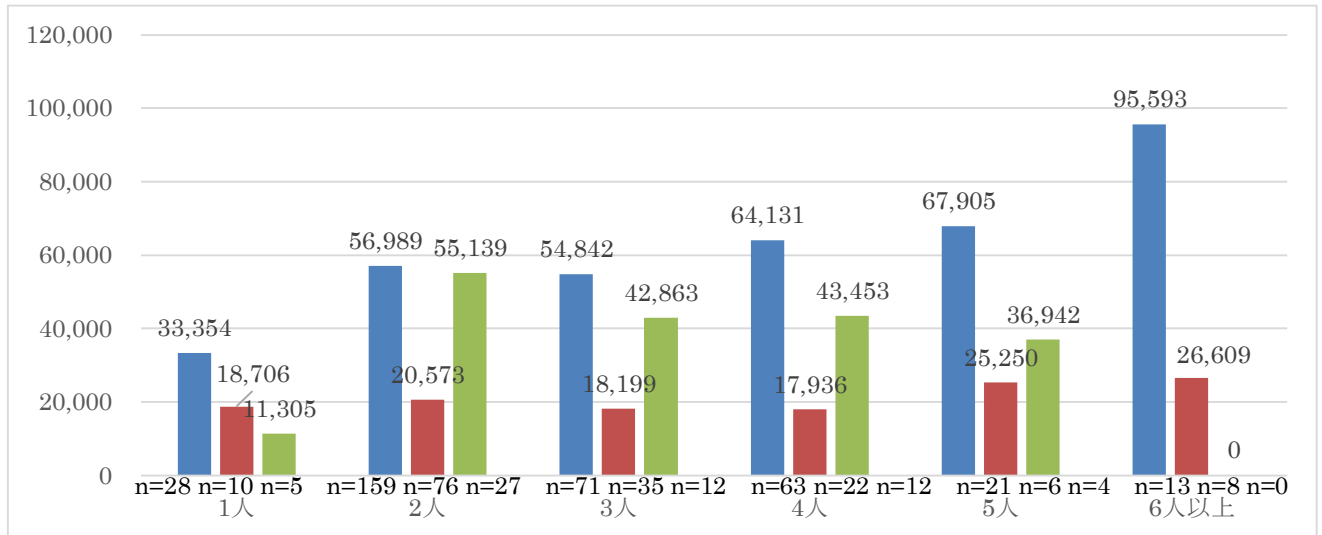


住宅事業建築主判断基準においては、日本全国を8つの地域に区分して基準一次エネルギー消費量を定めている。そのうち、県内では、気候条件（ここでは暖房度日、すなわち外気温）により、主に、IVaとIVbの2つの地区に分かれている。それぞれの地区に住む回答者の光熱費について、比較した。IVaの方が気候的に寒い地域にあたり、本調査では、比較するとIVa地区の金額がいずれも大きくなっている。

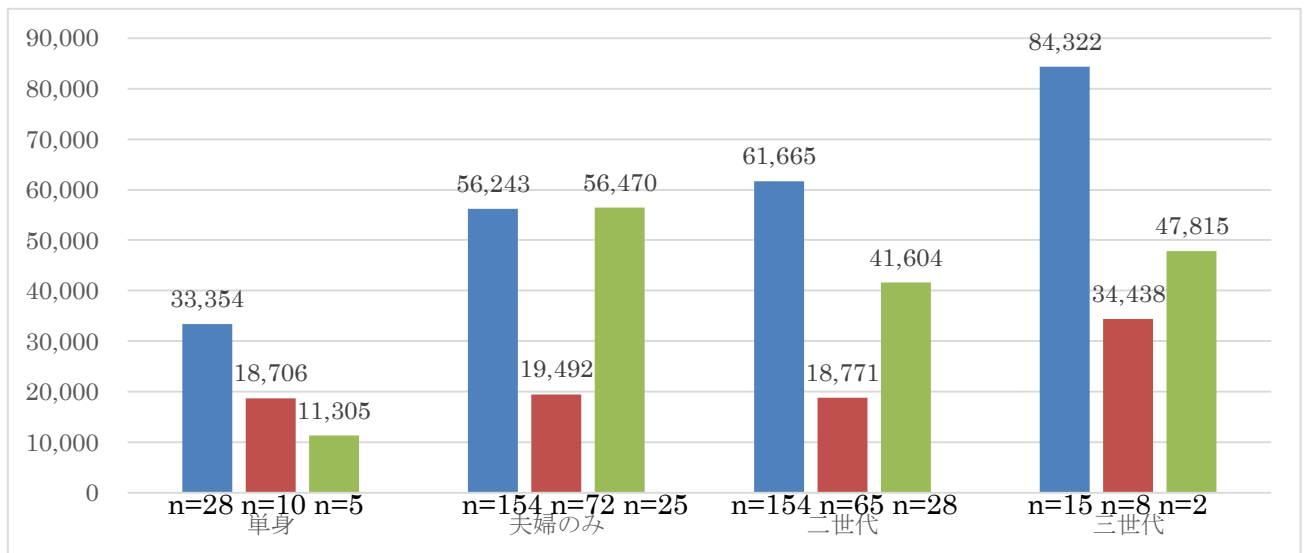
なお、熊谷市及び行田市在住者は、市内に2つの地域が混在し判別ができないため、データから除外した。（地区区分については、巻末に添付）

【属性別電気代、灯油代、ガス代）の使用金額の比較 単位（円）】

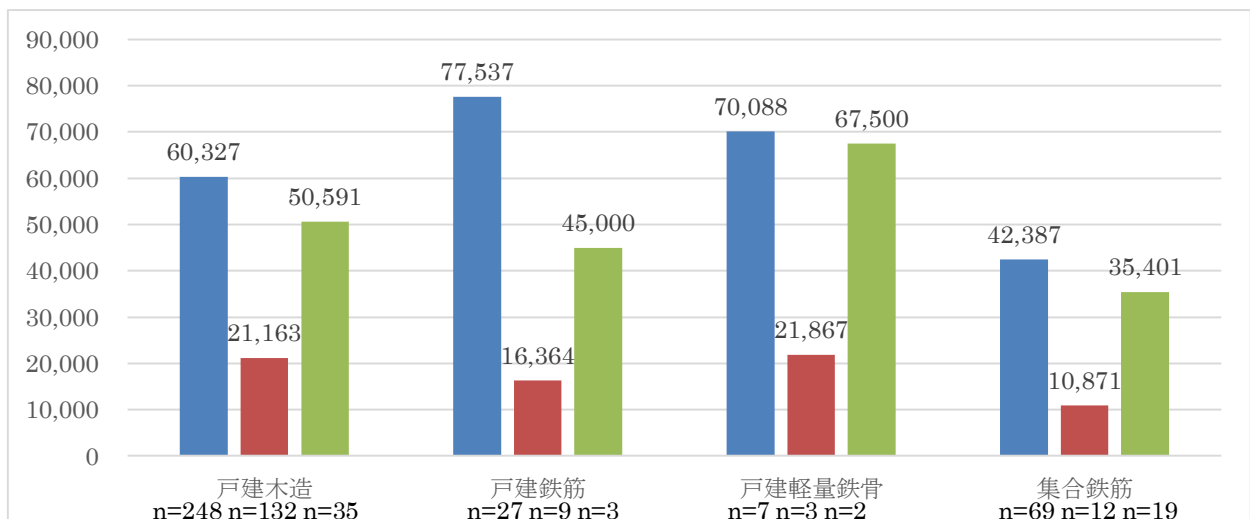
- ・世帯人数（グラフ左から順に電気代、灯油代、ガス代）



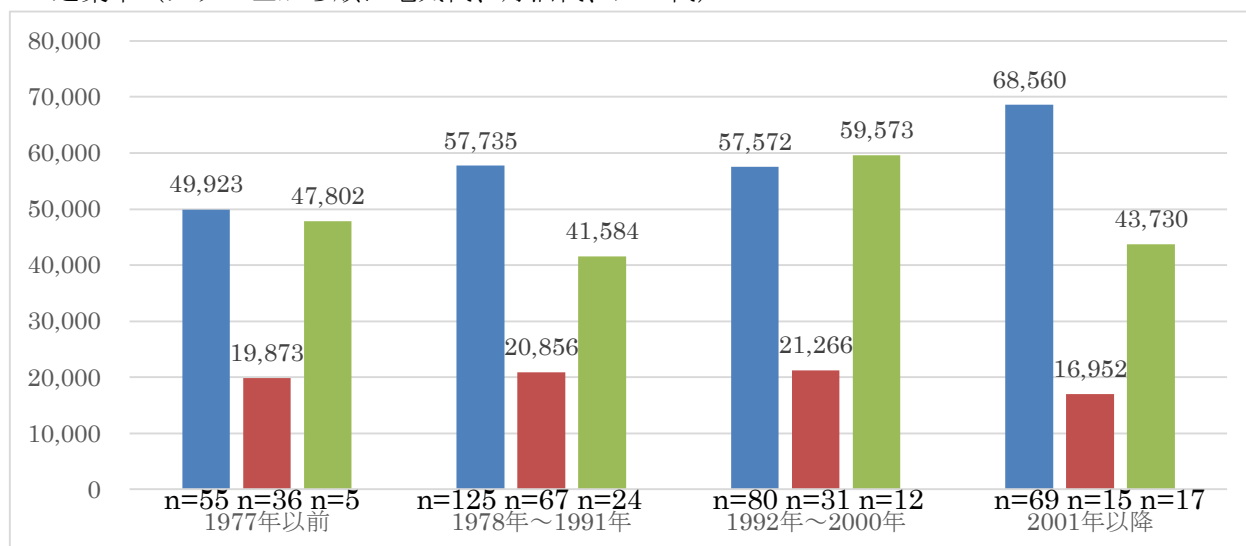
- ・家族構成（グラフ左から順に電気代、灯油代、ガス代）



- ・住宅構造（グラフ左から順に電気代、灯油代、ガス代）



・ 建築年（グラフ左から順に電気代、灯油代、ガス代）



様々な属性ごとの電気、灯油、ガスそれぞれの使用金額の平均をグラフにした。住宅構造では、戸建の方が集合住宅より使用量が多くなる傾向が見られた。その他の項目では、電気について、世帯人数や家族構成が増えるごとに増加する傾向が見られたが、灯油、ガスについては、サンプル数が少ないこともあり、属性による相関はあまり見られなかった。

【参考】住宅事業建築主判断基準における県内市町村の地区区分

Ⅲ地区：秩父市(旧大滝村に限る。)、小鹿野町(旧両神村に限る。)(本調査ではサンプル数がないため除外)

Ⅳa 地区：さいたま市、ふじみ野市、羽生市、桶川市、加須市、久喜市、狭山市、熊谷市(旧熊谷市を除く。)、幸手市、行田市(旧行田市に限る。)、鴻巣市、坂戸市、志木市、春日部市、所沢市、上尾市、新座市、深谷市、川越市、秩父市(旧大滝村を除く。)、鶴ヶ島市、日高市、入間市、飯能市、富士見市、北本市、本庄市、蓮田市、東松山市、上里町、神川町、美里町、寄居町、横瀬町、皆野町、小鹿野町(旧小鹿野町に限る。)、長瀬町、東秩父村、宮代町、白岡市、越生町、三芳町、毛呂山町、ときがわ町、滑川町、吉見町、小川町、川島町、鳩山町、嵐山町、杉戸町、伊奈町

Ⅳb 地区：越谷市、吉川市、熊谷市(旧熊谷市に限る。)、戸田市、行田市(旧南河原村に限る。)、三郷市、川口市、草加市、朝霞市、八潮市、鳩ヶ谷市、和光市、蕨市、松伏町

## 冬の暖房についてのアンケート

昨今エネルギー需要が話題となっています。化石燃料に頼らない近未来のエネルギーをどのように考えていくのか、また燃料費の値上がりはどう対応していくのか、課題が山積みです。特に、家庭では冬に地球温暖化の原因である二酸化炭素の排出量が多くなっています。今回冬の暖房利用の実態を把握したくアンケートを実施します。何卒ご協力下さいますようお願いいたします。

該当箇所に○をつけてください。

## ○ 概 要

年 齢	20～30歳代、 60歳代、	40歳代、 70歳以上	50歳代、
性 別	男性	女性	
家族構成	単身、 その他（	夫婦のみ、	二世帯、 三世帯、
家族人数	人数を記入してください（                      ）人		

## ○ 現在のお住まいの状況

現在、お住まいの市町村名	市 町										
お住まいの構造	<p>該当するところに○を記入してください</p> <table> <tr> <td rowspan="3">戸建て</td> <td rowspan="3">{</td> <td>木造（                      ）</td> </tr> <tr> <td>鉄筋（                      ）</td> </tr> <tr> <td>その他（具体的に                      ）</td> </tr> <tr> <td rowspan="3">集合住宅</td> <td rowspan="3">{</td> <td>木造（                      ）</td> </tr> <tr> <td>鉄筋（                      ）</td> </tr> <tr> <td>その他（具体的に                      ）</td> </tr> </table>	戸建て	{	木造（                      ）	鉄筋（                      ）	その他（具体的に                      ）	集合住宅	{	木造（                      ）	鉄筋（                      ）	その他（具体的に                      ）
戸建て	{			木造（                      ）							
				鉄筋（                      ）							
		その他（具体的に                      ）									
集合住宅	{	木造（                      ）									
		鉄筋（                      ）									
		その他（具体的に                      ）									
築年数	（                      ）年										

問1 暖房をする期間は1年のうちどのくらいですか                      （                      ）ヶ月

問2 暖房を一日に使用する時間はどのくらいですか？                      （                      ）時間

問3 給湯はどのような燃料を使っていますか？（該当するところに○を記入）

電気（            ）                      灯油（            ）                      都市ガス（            ）  
 プロパンガス（            ）                      その他（名称                      ）

問4 どのような暖房機器を使っていますか。また燃料代もご記入ください。

暖房機器名称	使用台数	メインで使っているものに○を記入	燃料代（昨年度の使用期間トータルの代金）
エアコン			電気代 } <div style="border: 1px solid black; width: 100px; height: 30px; margin: 10px auto; text-align: center;">円</div>
こたつ			
ホットカーペット			
電気ストーブ			
電気の床暖房			
その他電気を使う暖房機器（名称を記入）			
石油ストーブ			円
都市ガスのガスストーブ			ガス代 } <div style="border: 1px solid black; width: 100px; height: 30px; margin: 10px auto; text-align: center;">円</div>
都市ガスの床暖房			
その他ガスを使う暖房機器（名称を記入）			
その他の暖房機器			

ご協力ありがとうございました。埼玉県地球温暖化防止活動推進センター